


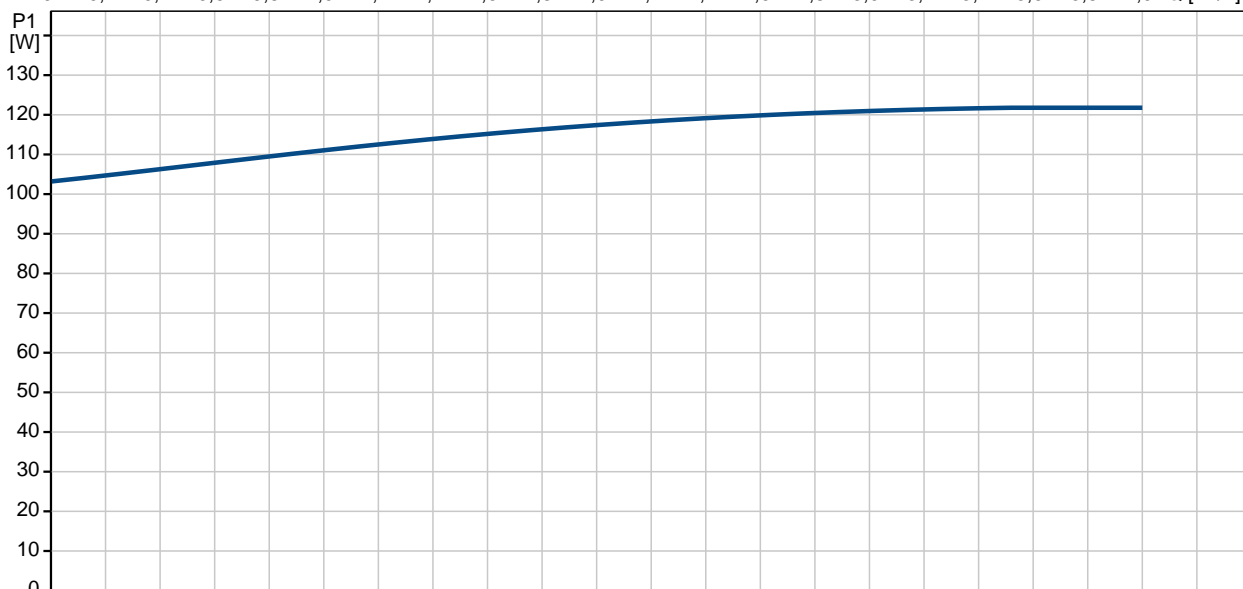
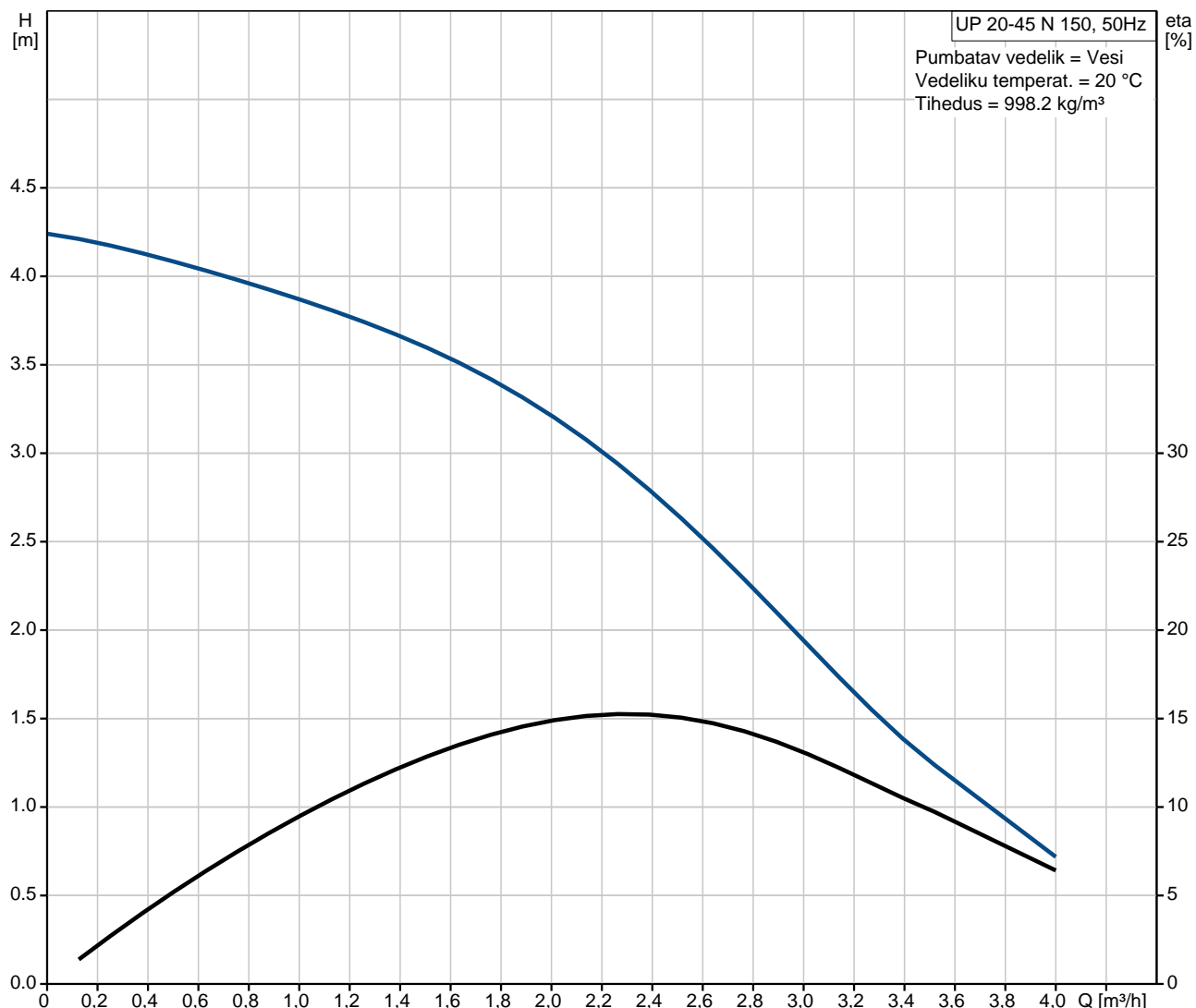


Positsioon	Kogus	Kirjeldus
	1	<p>UP 20-45 N 150</p>  <p style="text-align: right;">Märkus! Reaalse toote väljanägemine võib erineda pildil kujutatust.</p> <p>Toote kood:: 95906472</p> <p>The pump is of the canned rotor type, i.e. pump and motor form an integral unit without shaft seal and with only two gaskets for sealing. The bearings are lubricated by the pumped liquid. The pump is characterized by:</p> <ul style="list-style-type: none"> * Ceramic shaft and radial bearings. * Carbon axial bearing. * Stainless steel rotor can and bearing plate. * Corrosion-resistant impeller, Komposiit, PES/PP. * Roostevaba teras pump housing. <p>The motor is a 1-phase motor. No additional motor protection is required.</p> <p>Vedelik:</p> <p>Pumbatav vedelik: Veski</p> <p>Vedeliku temperatuurivahemik: -25 .. 110 °C</p> <p>Vedeliku temp.: 20 °C</p> <p>Tihedus: 998.2 kg/m³</p> <p>Tehnilised:</p> <p>TF klass: 110</p> <p>Materjalid:</p> <p>Pumbapesa: Roostevaba teras DIN W.-Nr. 1.4301 AISI 304</p> <p>Tööratas: Komposiit, PES/PP</p> <p>Paigaldamine:</p> <p>Keskond, maks.80oC vedel.korral: 40 °C</p> <p>Maks. töösurve: 10 bar</p> <p>Toruühendus: G 1 1/4</p> <p>Surveklass: PN 10</p> <p>Paigalduspikkus: 150 mm</p> <p>Elektriandmed:</p> <p>C töö: 2.5 µF</p> <p>Tarbitav võimsus 3. kiirusel: 120 W</p> <p>Vooluvõrgu sagedus: 50 Hz</p>

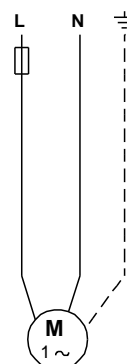
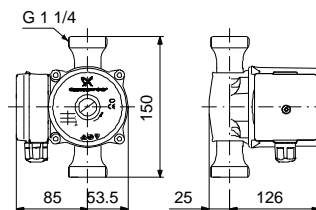
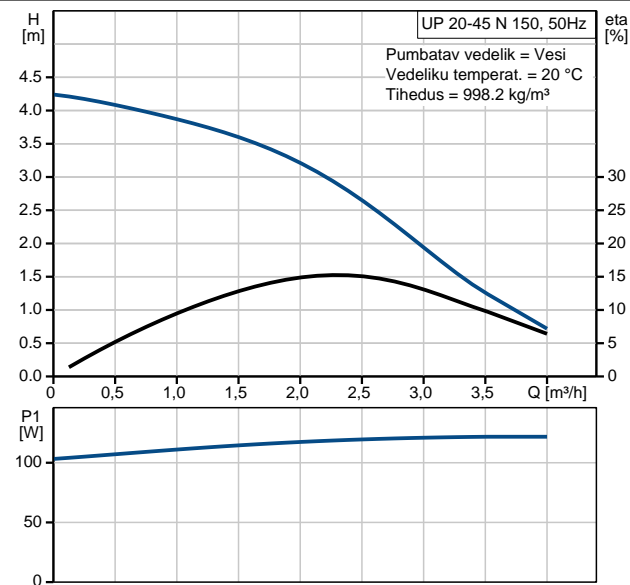
Positsioon	Kogus	Kirjeldus
		Nimipinge: 1 x 230 V Current in speed 3: 0.52 A Kondensaator - töö: 2.5 μ F Kaitseklass (IEC 34-5): X2D Isolatsiooniklass (IEC 85): F Muu: Nettokaal: 3.6 kg Bruttokaal: 3.8 kg Tarnemaht: 0.008 m ³



95906472 UP 20-45 N 150 50 Hz

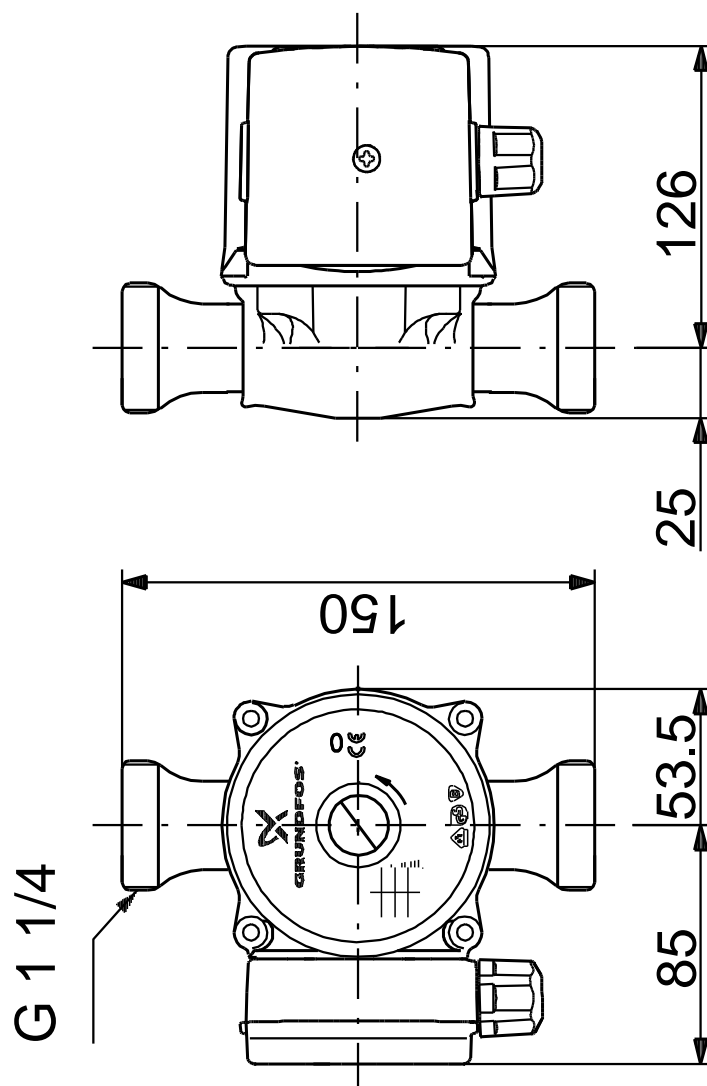


Kirjeldus	Väärtus
Product name:	UP 20-45 N 150
Product No:	95906472
EAN number:	5700310459660
Hind:	Nõudmisel
Tehnilised:	
Kiirus nr.:	1
Tõstekõrgus maks.:	45 dm
TF klass:	110
Materjalid:	
Pumpapesa:	Roostevaba teras DIN W.-Nr. 1.4301 AISI 304
Tööratas:	Komposiit, PES/PP
Paigaldamine:	
Keskond, maks.80oC vedel.korral:	40 °C
Maks. töösurve:	10 bar
Toruühendus:	G 1 1/4
Surveklass:	PN 10
Paigalduspikkus:	150 mm
Vedelik:	
Pumbatav vedelik:	Vesi
Vedeliku temperatuurivahemik:	-25 .. 110 °C
Vedeliku temp.:	20 °C
Tihedus:	998.2 kg/m ³
Elektriandmed:	
C töö:	2.5 µF
Tarbitav võimsus 3. kiirusel:	120 W
Vooluvõrgu sagedus:	50 Hz
Nimipinge:	1 x 230 V
Current in speed 3:	0.52 A
Kondensaator - töö:	2.5 µF
Kaitseklass (IEC 34-5):	X2D
Isolatsiooniklass (IEC 85):	F
Mootori kaitse:	CONTACT
Termokaitse:	sisemine
Juhtimisseade:	
Klemmkarbi asend:	9H
Muu:	
Nettokaal:	3.6 kg
Bruttokaal:	3.8 kg
Tarnemaht:	0.008 m ³





95906472 UP 20-45 N 150 50 Hz



Note! All units are in [mm] unless others are stated.
Disclaimer: This simplified dimensional drawing does not show all details.