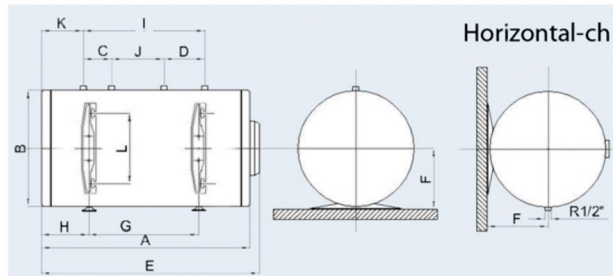


Vertikal-cv

Type	A	B	C	D	E	F	G	H	I	J	L	Packung / mm
AD - 60 cv	565	ø 440	90	81	615	110	246	172	100	73	260	480 / 460 / 625
AD - 80 cv	740	ø 440	108	106	790	110	417	172	100	205	260	480 / 460 / 810
AD - 100 cv	895	ø 440	108	108	945	110	576	172	100	360	260	480 / 460 / 955
AD - 120 cv	1060	ø 440	108	109	1110	110	741	172	100	525	260	480 / 460 / 1120
AD - 150 cv	1240	ø 440	108	133	1290	110	920	172	100	705	260	480 / 460 / 1300



Horizontal-ch

Type	A	B	C	D	E	F	G	H	I	J	K	L	Packung / mm
AD - 60 ch	565	ø 440	84	87	615	230	246	172	245	73	160	260	480 / 460 / 625
AD - 80 ch	740	ø 440	103	105	790	230	417	172	410	205	165	260	480 / 460 / 810
AD - 100 ch	895	ø 440	103	105	945	230	576	172	567	360	169	260	480 / 460 / 955
AD - 120 ch	1060	ø 440	103	105	1110	230	741	172	733	525	165	260	480 / 460 / 1120
AD - 150 ch	1240	ø 440	103	105	1290	230	920	172	172	705	180	260	480 / 460 / 1300

		AD - 60 cv / ch	AD - 80 cv / ch	AD - 100 cv / ch	AD - 120 cv / ch	AD - 150 cv / ch
Volume	L	60	80	100	120	150
Electric voltage	V	230	230	230	230	230
Electric power	W	2000	2000	2000	2000	2000
Electric energy	A	9,1	9,1	9,1	9,1	9,1
Max working presure	MPa	0,6	0,6	0,6	0,6	0,6
Weight / filed	Kg	25 / 85	31 / 111	37 / 137	43 / 163	50 / 200
Exchanger	m2	0,25	0,5	0,6	0,9	1,1
Volume exchanger	L	2,4	4,4	6,4	8,2	10,5